

Plouneour-Trez

lettre d'information

septembre 09
n°19

Bilan de saison

La saison 2009 sera marquée par une baisse de la fréquentation à l'OT et des réservations dans les hébergements saisonniers. Cette baisse reste tout de même sensible et suit la tendance générale de cette saison 2009 en matière de tourisme et de consommation. A noter l'augmentation de la clientèle étrangère à l'OT (+ 45 %), notamment les allemands. Quant aux animations de l'année, le bilan est très satisfaisant. Les grandes manifestations telles que le salon de l'artisanat, le kig ha farz et le vide grenier ont attiré beaucoup de monde. Les sorties du jeudi ont également plu : visites de l'église, balades matinales et circuit des lavoirs, de même que l'exposition estivale, les marchés de la plage... Autre constat : le soleil nous a encore manqué !

L'actu' du mois de septembre

Les chiffres de l'été

ADHESIONS

90 adhésions en 2009 (meilleure année depuis 2001)

LOCATIONS SAISONNIÈRES

42 meublés

dont 5 mobilhomes

dont 22 locations classées ou labellisées :

- 13 classements étoiles : 5 x 3 étoiles + 8 x 2 étoiles

- 4 labels Gîte de France : 3 x 3 épis + 1 x 2 épis

- 5 labels Clévacances : 1 x 3 clés + 4 x 2 clés

+ 1 hôtel

+ 2 campings

+ 1 hébergement collectif

+ 3 chambres d'hôte

MOYENNE DE LOCATION DES MEUBLÉS SAISONNIERS

(base 41 locations)

8,53 semaines

sans compter les semaines retenues par les propriétaires = 20 sem. en juillet et août

9,04 sem. en 2008 / 8,46 en 2007 / 8,10 en 2006 / 7,28 en 2005 / 7,16 en 2004 / 7,3 en 2003 / 6,3 en 2002

soit baisse de 5,64 % des réservations par rapport à 2008.

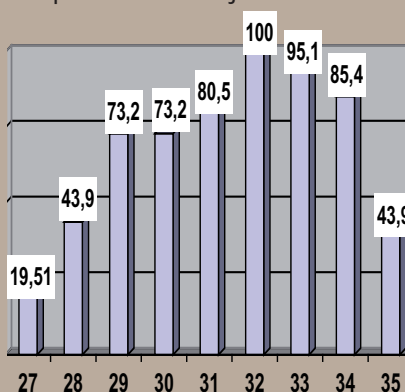
Locations classées : moyenne de location = 9,9, sans compter les semaines retenues par les propriétaires = 11 sem. en juillet et août.

Locations non classées : moyenne de location = 7,10 sans compter les semaines retenues par les propriétaires = 9 sem. en juillet et août

Taux d'occupation de 68,3% en juillet et août (9 semaines) (70,2 % en 2008 / 70 % en 2007 / 74,3 % en 2006)

66 % des réservations en juillet et août, 34 % de janvier à juin et de septembre à décembre.

Graphique : taux d'occupation en % par semaine en juillet et août.



ANIMATIONS

21 animations organisées par l'OT de janvier à septembre.

Réunion du Conseil d'administration

Les membres du Conseil d'Administration de l'OT se sont retrouvés le 4 septembre pour une réunion de fin de saison, présentant le bilan des animations et activités 2009 à l'OT. La réunion était suivie d'un repas organisé pour tous les bénévoles ayant contribué au bon déroulement des activités de l'OT depuis le début de l'année. 80 personnes y étaient présentes. Merci encore à tous ces bénévoles pour leur soutien !

Revisite des locations

Les locations non classées ou labellisées inscrites à l'OT seront revisitées à l'automne par Karen et un membre de l'OT pour poursuivre la démarche qualité déjà engagée au niveau du parc locatif.

«Restos en Fête» fait sa rentrée !

Les restaurateurs de la Côte des Légendes fêtent l'automne du 21 au 27 septembre ! Menus spéciaux, cadeaux, animations... Demandez la liste des restaurants participant à cet événement dans les offices de tourisme (Brignogan, Kerlouan, Guissény, Lesneven, Plouneour-Trez) ou découvrez-la sur Internet : www.ot-plouneourtrez.fr, rubrique actualités. Idée cadeau : pensez aux chèques-cadeaux «Restos en Fête» proposés par les restaurants participants.

L'agenda

Jeudi 10 : Balade matinale commentée «Au lever du soleil, quand la nature se réveille». Départ 8h OT, petit-déjeuner à l'issue de la balade, 3 euros, inscriptions OT : 02 98 83 45 03.

Samedi 19 : Visite commentée de l'église de Plouneour-Trez et montée au clocher à l'occasion de la journée du patrimoine. Rendez-vous à 16h devant l'église, visite gratuite.

du 21 au 27 : Restos en Fête en Côte des Légendes. Fête de l'automne. Liste des restaurants partenaires à l'OT ou sur www.ot-plouneourtrez.fr.

